

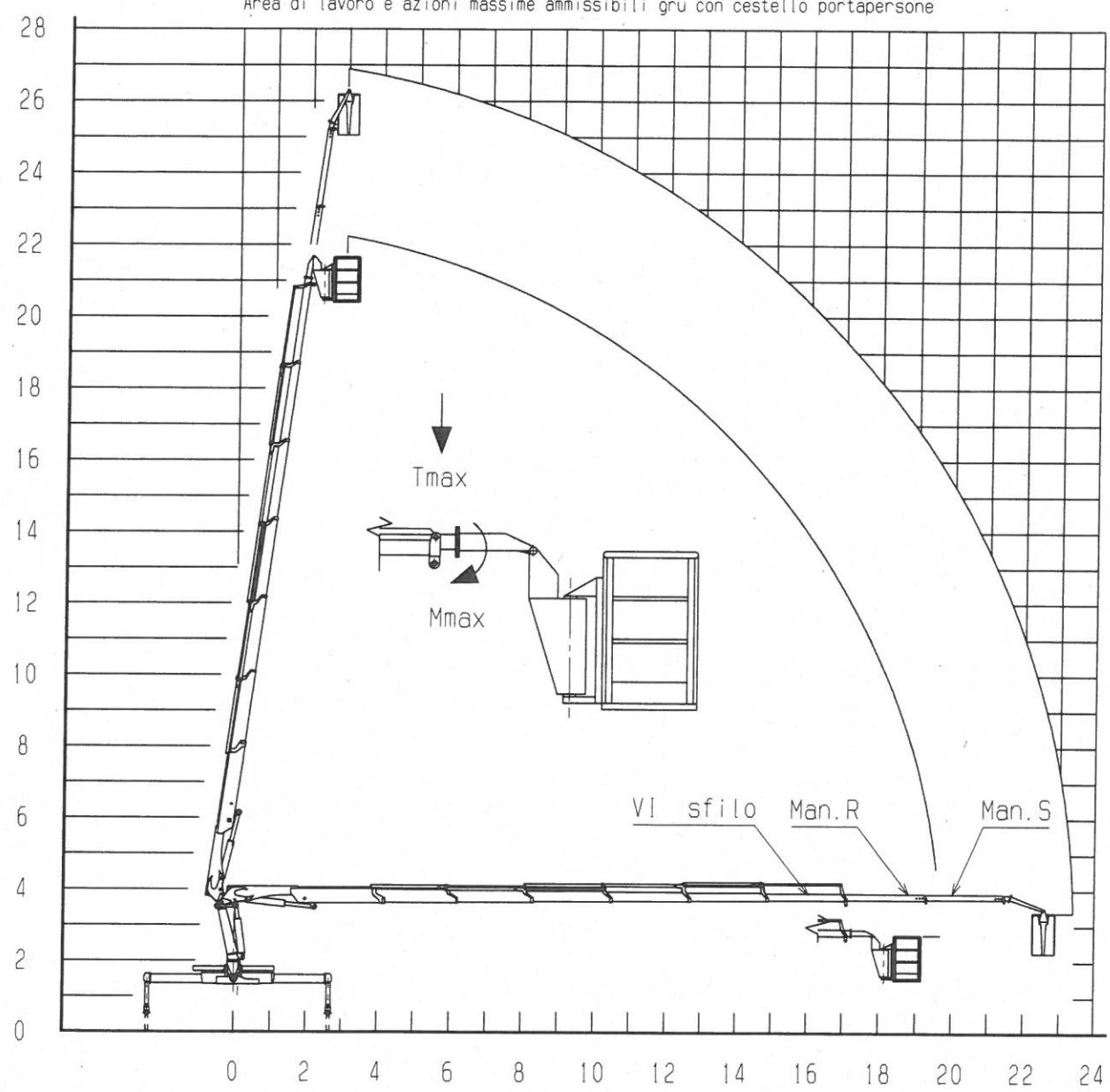
Informazioni tecniche
 Technische information
 Technical information
 Informations techniques
 Informacion tecnica

COMPENDIO DELLE CARATTERISTICHE ESSENZIALI
 DELLA GRU F215A.2.26
 PER INSTALLAZIONE PIATTAFORMA DI LAVORO ELEVABILE
 FASSI GRU S.p.A.

Pag. 01
 Seite 01
 Page 01
 Feuille 01
 Hoja 01
 Data 11/01/11
 Ausgabe
 Edition
 Edition
 Fecha

CONFIGURAZIONE GRU CON CESTELLO

Area di lavoro e azioni massime ammissibili gru con cestello portapersona



PIATTAFORMA / PLATFORM

Ptmax=300 kg su VI sfilo
 Carico di collaudo = 435 Kg
 Tmax = 6033 N
 Mmax = 11095110 Nmm

PIATTAFORMA / PLATFORM

Ptmax=200 kg su VI sfilo
 Carico di collaudo = 340 Kg
 Tmax = 5052 N
 Mmax = 8529795 Nmm

CESTELLO / BASKET

Ptmax=200 kg su man. S
 Carico di collaudo = 325 Kg
 Tmax = 3120 N
 Mmax = 4212806 Nmm

NB: Calcolo del carico di collaudo comprensivo tiro operatore (200 N)

Tmax e Mmax sono relativi ai massimi valori statici ammissibili delle tate e delle portate nominali dell'accessorio.